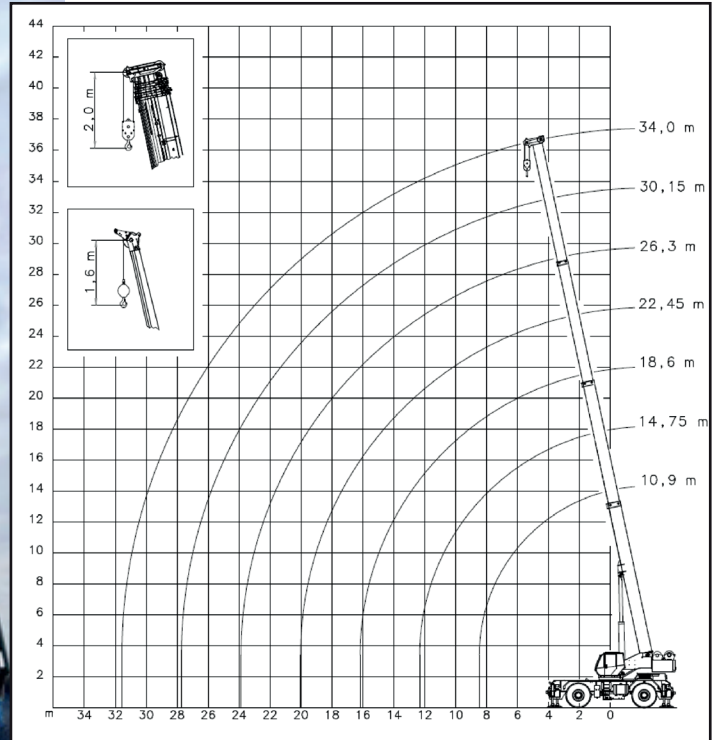
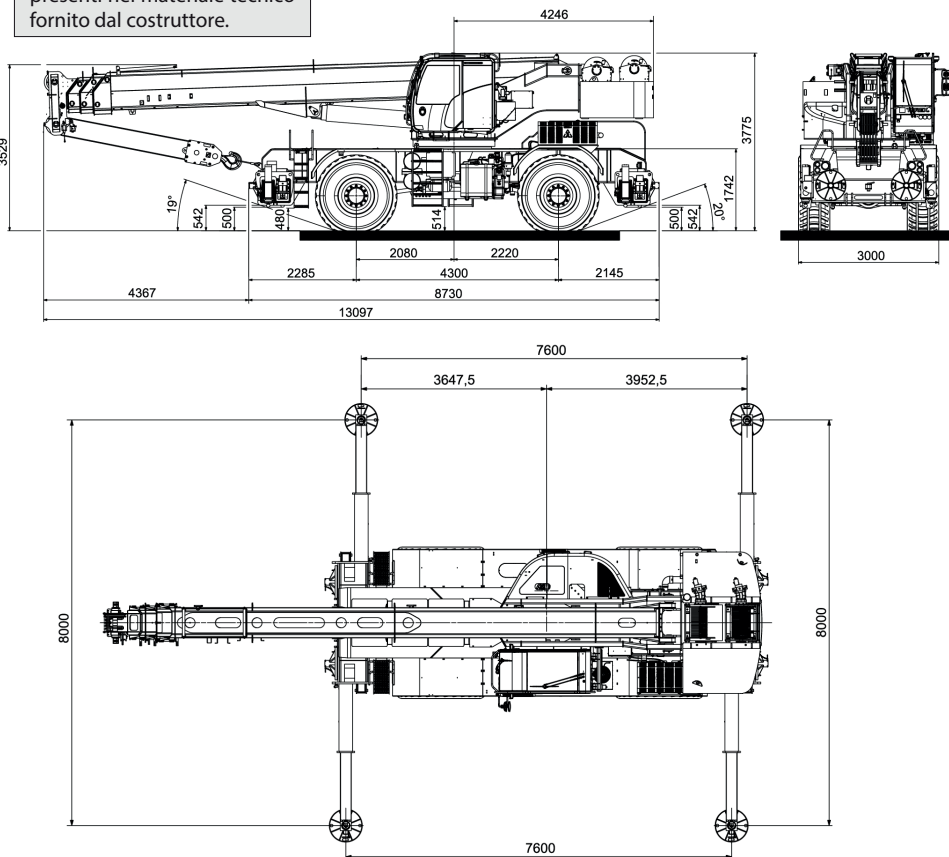


RT 1080 AUTOGRU



Le misure indicate sono quelle presenti nel materiale tecnico fornito dal costruttore.



PNEUMATICI
23.5R25

PUNTI DI FORZA

FACILE DA MANOVRARE

- Compatta: larghezza di soli 3,00 m
- 3 modalità di sterzo
- Modalità di cambio automatico/manuale

PRESTAZIONI ELEVATE

- Braccio idraulico a 4 sezioni con 2 modalità di estensione: resistenza, stabilità
- Motore Cummins a basso consumo energetico 168 kW (V) / 164 kW (III A)
- Pneumatici 23,5

CONTROLLO TOTALE

- Display a colori da 7 pollici
- Joystick elettroproporzionali ergonomici con reattività regolabile in base alle preferenze dell'operatore

GRANDE COMFORT, ECCELLENTE VISIBILITÀ

- Cabina extra larga e inclinabile con ampia superficie vetrata. Nessun punto cieco.
- 3 luci LED per l'area di lavoro all'esterno della cabina incluse

CARATTERISTICHE STANDARD

- Altezza massima testa braccio 37 m
- Lunghezza massima braccio telescopico 34 m
- Portata massima a 2,5 m da asse ralla 80 t
- Impianto elettrico a 24 V.
- Impianto idraulico. Una pompa a 3 sezioni: 2 sezioni per pompa a pistoni a cilindrata variabile e 1 sezione per pompa ad ingranaggi.

MASSE (Gru in versione standard, senza prolunghe, con pneumatici, come riportato sulla targhetta presente nel mezzo)

I assale
23,5 t

II assale
24,3 t

Totale
47,8 t

AUTOGRU RT 1080

**PORTATA
MASSIMA 80 TON**

8.00 m x 7.60 m		10.90 m + 34.00 m		8.00 t		360°		CODE 0					
t2 = 0% t3 = 0% t4 = 0%		t2 = 50% t3 = 0% t4 = 0%		t2 = 100% t3 = 0% t4 = 0%		t2 = 100% t3 = 25% t4 = 25%		t2 = 100% t3 = 50% t4 = 50%		t2 = 100% t3 = 75% t4 = 75%		t2 = 100% t3 = 100% t4 = 100%	
10.90 m		14.80 m		18.60 m		22.50 m		26.30 m		30.20 m		34.00 m	
Max 78°		Max 78°		Max 78°		Max 78°		Max 78°		Max 78°		Max 78°	
2.5	67.3	80.00											
3.0	64.3	75.00	71.4	55.15	75.4	37.70	78.0	31.80					
3.5	61.2	67.60	69.3	54.00	73.8	37.65	76.7	32.45					
4.0	58.0	63.60	67.2	53.05	72.2	37.65	75.4	33.15	77.5	28.55			
4.5	54.7	60.10	65.0	52.10	70.5	37.70	74.0	31.50	76.4	27.00			
5.0	51.3	54.90	62.8	51.30	68.9	36.00	72.7	29.70	75.3	25.70	77.2	20.70	
6.0	43.6	44.30	58.2	44.00	65.5	31.90	69.9	26.50	73.0	23.30	75.2	18.70	77.0
7.0	34.5	37.10	53.4	37.00	62.0	28.55	67.2	23.90	70.7	21.00	73.3	17.10	75.2
8.0	21.6	29.85	48.1	28.90	58.3	25.70	64.3	21.70	68.3	19.00	71.2	15.60	73.5
9.0			42.3	22.70	54.5	23.40	61.4	19.90	65.9	17.40	69.2	14.40	71.7
10.0			35.8	18.35	50.5	17.85	58.4	18.30	63.5	16.00	67.1	13.30	69.9
11.0			27.7	15.20	46.2	14.80	55.3	15.55	61.0	14.80	65.0	12.40	68.1
12.0			15.5	12.80	41.6	12.45	52.0	13.15	58.4	13.70	62.9	11.60	66.2
13.0					36.4	10.65	48.6	11.35	55.8	11.80	60.7	10.90	64.3
14.0					30.5	9.15	45.0	9.82	53.1	10.30	58.5	10.30	62.4
15.0					23.0	7.95	41.1	8.60	50.2	9.10	56.2	9.70	60.5
16.0					10.8	6.90	36.9	7.60	47.2	8.00	53.8	8.30	58.5
17.0							32.1	6.65	44.1	7.10	51.4	7.45	56.5
18.0							26.6	5.90	40.8	6.35	48.8	6.65	54.4
19.0							19.5	5.25	37.2	5.70	46.2	6.00	52.3
20.0								5.7	4.65	33.2	5.10	43.4	5.35
21.0										28.8	4.55	40.5	4.85
22.0											23.5	4.10	37.4
23.0												16.7	3.65
24.0													
25.0													
26.0													
27.0													
28.0													
29.0													
30.0													
31.0													
32.0													
Min	0°	26.25	0°	12.20	0°	6.70	0°	4.65	0°	3.35	0°	2.50	0°
													1.85

SOVRASTRUTTURA

- Braccio** n. 4 elementi
- Sollevarmento** Possibilità di inclinazione del braccio da -2° a +78°
- Sfilo** Doppia modalità di sfilo, da 10.9 m a 34 m.
- Argano** Azionato da motore idraulico. Freno normalmente inserito. Dispositivo pressafune. Doppia velocità di rotazione. Fune diametro 18 mm lunghezza 220 m. Capacità massima di tiro 63 kN.
- Rotazione** Continua su 360° mediante motore idraulico e riduttore epicicloidale su ralla.

CARRO

- Trazione/Sterzo** 6 x 6 con convertitore di coppia - 2 ruote motrici in modalità sbraccio elevato - 4 ruote motrici in modalità sbraccio ridotto
- Stabilizzatori** 4 idraulici indipendenti installati su travi sfilabili idraulicamente. Stabilizzazione con travi rientrate, parzialmente o completamente estese. Azionamento dalla cabina di guida.
- Motore** Idraulico - Cummins QSB6.7 Stage IIIA - Tier 3 - Cummins QSB6.7 Stage IIIA - Tier 3
- Serbatoio** 300 l
- Trasmissione** Tipo powershift con 2 modalità: manuale, 3 marce avanti e 3 retromarce; automatica, 5 marce avanti e 3 retromarce.
- Assali** Blocco differenziale assale posteriore.
- Sterzo** Sterzata a due ruote anteriori · Sterzata a quattro ruote concentrica · Sterzata a quattro ruote a granchio ·

Le misure indicate sono quelle presenti nel materiale tecnico fornito dal costruttore.

23.5R25 / 26.5R25		2 Km/h		10.90 m + 26.30 m		8.00 t		0°		CODE 4	
t2 = 0% t3 = 0% t4 = 0%		t2 = 50% t3 = 0% t4 = 0%		t2 = 100% t3 = 0% t4 = 0%		t2 = 100% t3 = 25% t4 = 25%		t2 = 100% t3 = 50% t4 = 50%			
10.90 m		14.80 m		18.60 m		22.50 m		26.30 m			
Max 78°		Max 78°		Max 78°		Max 78°		Max 78°		Max 78°	
3.0	64.3	18.65	71.4	18.30	75.4	18.10	78.0	18.70			3.0
3.5	61.2	16.50	69.3	16.20	73.8	16.05	76.7	16.65			3.5
4.0	58.0	14.75	67.2	14.50	72.2	14.35	75.4	14.90	77.5	15.20	4.0
4.5	54.7	13.25	65.0	13.00	70.5	12.80	74.0	13.35	76.4	13.70	4.5
5.0	51.3	12.00	62.8	11.70	68.9	11.55	72.7	12.10	75.3	12.50	5.0
6.0	43.6	9.85	58.2	9.60	65.5	9.45	69.9	9.95	73.0	10.40	6.0
7.0	34.5	8.20	53.4	7.95	62.0	7.80	67.2	8.35	70.7	8.75	7.0
8.0	21.6	6.70	48.1	6.50	58.3	6.30	64.3	6.90	68.3	7.30	8.0
9.0			42.3	5.50	54.5	5.30	61.4	5.80	65.9	6.20	9.0
10.0			35.8	4.55	50.5	4.40	58.4	4.95	63.5	5.35	10.0
11.0			27.7	3.75	46.2	3.60	55.3	4.20	61.0	4.60	11.0
12.0			15.5	3.05	41.6	2.95	52.0	3.50	58.4	3.90	12.0
13.0					36.4	2.40	48.6	2.95	55.8	3.40	13.0
14.0					30.5	1.90	45.0	2.45	53.1	2.90	14.0
15.0					23.0	1.45	41.1	2.00	50.2	2.40	15.0
16.0					10.8	1.00	36.9	1.60	47.2	2.00	16.0
17.0							32.1	1.25	44.1	1.70	17.0
18.0							26.6	0.95	40.8	1.40	18.0
19.0							19.5	0.65	37.2	1.10	19.0
20.0								5.7	0.35	33.2	0.80
21.0										28.8	0.60
22.0											23.5
23.0											16.7
Min	0°	6.10	0°	2.80	0°	0.90	0°	0.30	16° STOP	0.10	16° STOP

PER INFORMAZIONI