

PIATTAFORMA AEREA A BRACCIO TELESCOPICO



PUNTI DI FORZA

- ✓ *Larghezza totale operativa 2,44 m.*
- ✓ *4 ruote motrici ed assale oscillante.*
- ✓ *Comandi interamente proporzionali.*
- ✓ *Braccio articolato con snodo a 5 m e sbraccio di 22,8 m.*

CARATTERISTICHE STANDARD:

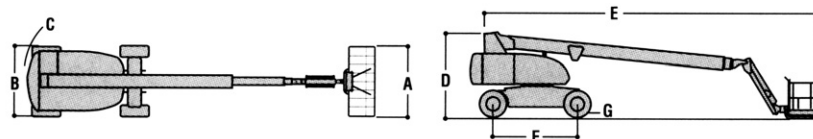
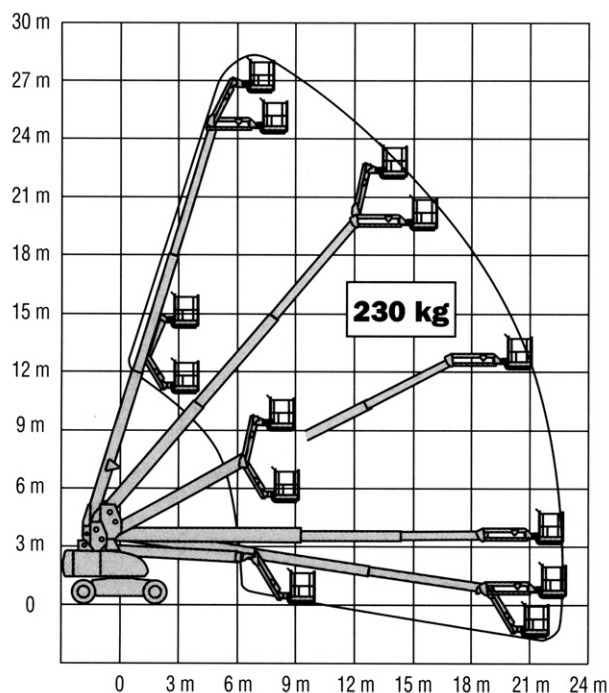
- Altezza di lavoro 28,2 m.**
- Jib di 1,83 m.**
- Portata 230 Kg.**
- Clacson.**
- Inclinometro.**
- Rotazione idraulica della piattaforma di 180°.**
- Pneumatici artigliati riempiti a schiuma.**

RISPONDE ALLE NORMATIVE:



860 SJ

ALTEZZA LAVORO 28,2 M.



SPECIFICHE TECNICHE *

| | |
|---|------------------------|
| Altezza di lavoro | 28,2 m |
| Altezza piano calpestio | 26,2 m |
| Sbraccio orizzontale | 22,86 m |
| Portata piattaforma - Non limitata | 230 Kg |
| Rotazione piattaforma (idraulica) | 180° |
| Jib - Lunghezza totale | 1,83 m |
| Jib - Tipo di articolazione | 130° (+70°/-60°) |
| A. Dimensione piattaforma | 0,91 x 2,44 m |
| B. Larghezza totale | 2,48 m |
| C. Sbraccio di coda (condizioni di lavoro) | 1,42 m |
| D. Altezza a riposo | 3,05 m |
| E. Lunghezza a riposo | 12,19 m |
| F. Passo ruote | 3,05 m |
| G. Luce da terra | 0,30 m |
| Peso lordo del veicolo* | 16.928 Kg |
| Pressione massima esercitata al suolo | 6,5 kG/cm ² |
| Velocità di traslazione (4x2x2) (4x4x2) | 5,6 Km/h |
| Pendenza superabile (4x2x2) (4x4x2) | 30% _____ 45% |
| Pneumatici riempiti | 15 - 625 |
| Raggio di sterzata (interno) | 3,66 m |
| Raggio di sterzata (esterno) | 6,86 m |
| Motore Diesel (Deutz F4M2011L) | 48,5 kW |
| Capacità del serbatoio | 117 L |
| Serbatoio idraulico | 151 L |
| Motore ausiliario | 12V DC |

* Determinate opzioni o configurazioni specifiche potrebbero variane il peso.