

PIATTAFORMA SEMOVENTE A BRACCIO ARTICOLATO



PUNTI DI FORZA

- ✓ *Braccio elevatore articolato con jib da 1,83 m.*
- ✓ *Motorizzazioni diesel o combinato Benzina/GPL.*
- ✓ *Facilità e velocità d'uso, unite alla compattezza, consentono di arrivare in poco tempo nella posizione desiderata.*
- ✓ *I comandi completamente proporzionali consentono un perfetto controllo ed un facile posizionamento anche in spazi ristretti.*
- ✓ *Trazione "Tutto Terreno" che rende più agevole il lavoro su qualsiasi terreno.*
- ✓ *Semplice accesso ai vari componenti per una facile manutenzione della macchina.*

CARATTERISTICHE STANDARD:

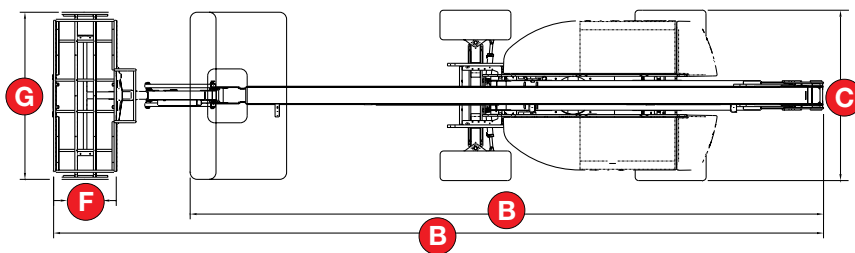
- Altezza di lavoro 26,4 m.
- Portata di 227 Kg.
- Piattaforma: 2,44 m in acciaio
- Sbraccio orizzontale di 18,3 m.
- Rotazione ralla 360° continui
- Rotazione idraulica piattaforma 160°
- Piattaforma autolivellante
- Clacson
- Inclinometro
- Trasmissione idrostatica a ciclo chiuso
- Guida a trazione positiva
- Kit manometro motore
- Contaore
- Kit allarmi
- Assale oscillante
- Copertura scatola comandi in piattaforma
- Parapetto anticesoioamento
- Pneumatici T.T. riempiti a schiuma

RISPONDE ALLE NORMATIVE:

- **CE EN 280**

Z - 80/60

ALTEZZA LAVORO 26,4 M.



SPECIFICHE TECNICHE *

Modello	Z - 80/60
Altezza massima di lavoro ¹	26,4 m
Altezza piano calpestio	24,4 m
A Altezza con braccio chiuso	3 m
B Lunghezza con braccio chiuso	11,27 m
Lunghezza - trasporto	9,14 m
C Larghezza	2,50 m
D Interasse	2,74 m
E Distanza minima da terra	0,4 m
F Larghezza piattaforma	2,44 m
G Lunghezza piattaforma	0,91 m
Sbraccio orizzontale max	18,3
Altezza snodo	8,83
Portata	227 kg
Raggio di sterzata	4x4x4 interno 2,1 m 4x4x4 esterno 4,6 m 4x4x2 interno 4,4 m 4x4x2 esterno 7,5 m
Rotazione ralla (continua)	360°
Rotazione della piattaforma	160°
Ingombro di coda	0,914 m
Alimentazione	Diesel 77 CV (57 kW) Diesel 63 CV (47 kW) Benzina/GPL 80 CV (60 kW)
Comandi	proporzionali
Pompa ausiliaria	12 V DC
Pneumatici riempiti a schiuma	18x19,5
Velocità di traslazione (chiusa)	4,82 km/h
Velocità di traslazione (sollevata)	1 km/h
Capacità serbatoio idraulico	170 l
Capacità serbatoio carburante	125 l
Pendenza superabile chiusa 4x4x2/4x4x4	30% / 50%
Peso ² 4x4x2/4x4x4	16.260 kg / 17.010 kg

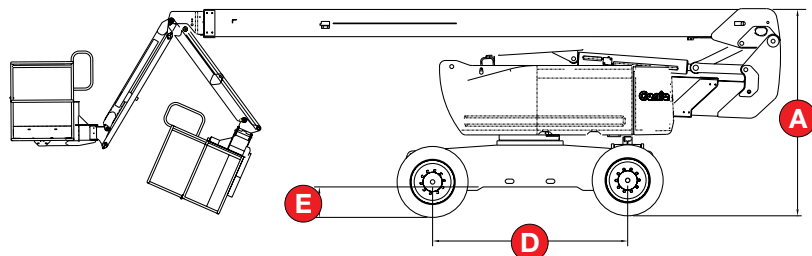
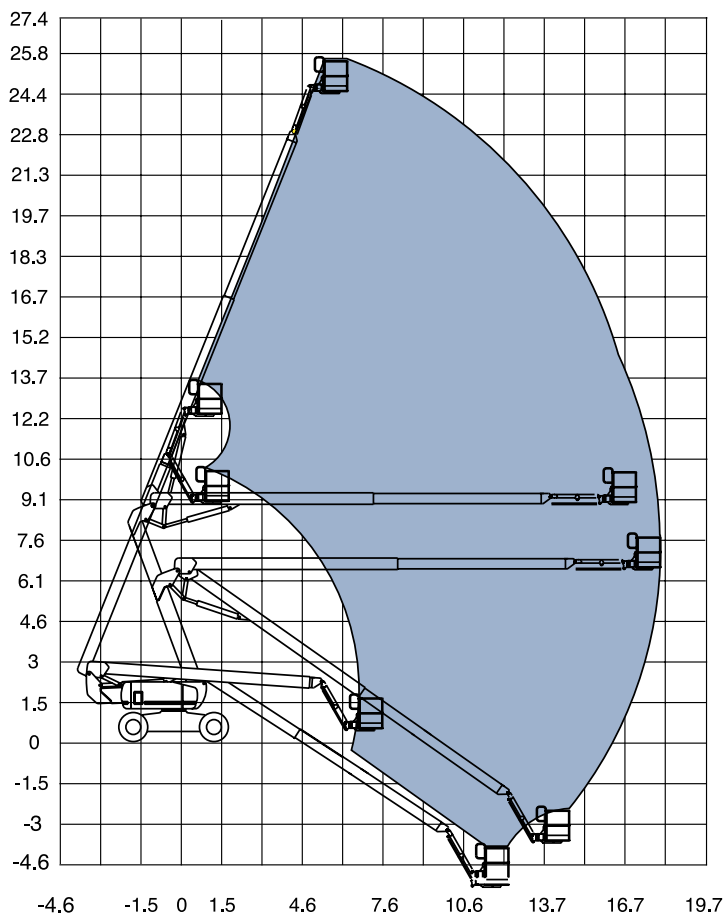


DIAGRAMMA DI LAVORO



¹ Altezza di lavoro = Altezza piano di calpestio + 2 m

² Il peso varia in funzione delle opzioni e delle normative standard di ogni paese