

# 800 AJ

GV3.it  **VENPA**

## PIATTAFORMA AEREA A BRACCIO ARTICOLATO



### PUNTI DI FORZA

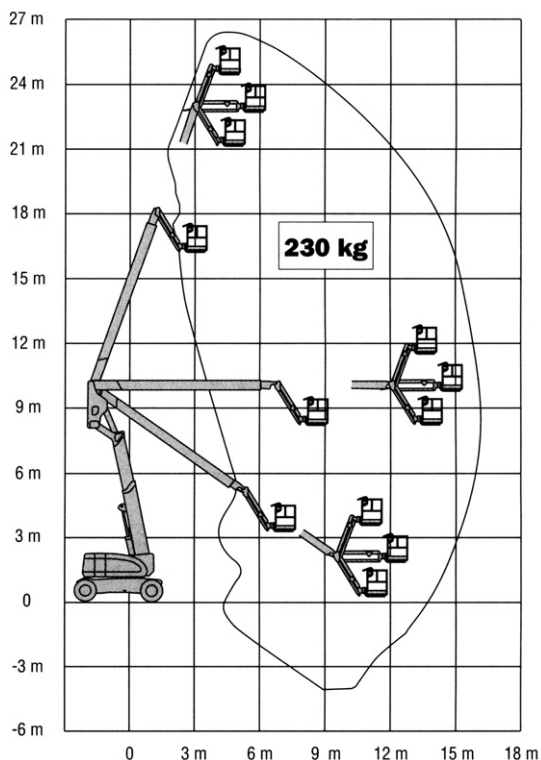
- ✓ *Compatta e versatile per ogni cantiere.*
- ✓ *4 ruote motrici ed assale oscillante.*
- ✓ *Comandi interamente proporzionali.*
- ✓ *Braccio articolato con snodo a 10 m e sbraccio di 15,7 m.*

### CARATTERISTICHE STANDARD:

- Altezza di lavoro 26,3 m.
- Jib di 1,83 m.
- Portata 230 Kg.
- Clacson.
- Inclinometro.
- Rotazione idraulica della piattaforma di 180°.
- Pneumatici artigliati riempiti a schiuma.

### RISPONDE ALLE NORMATIVE:

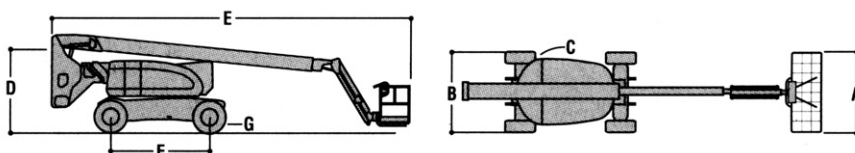




## PIATTAFORMA AEREA A BRACCIO ARTICOLATO

# 800 AJ

## ALTEZZA LAVORO 26,3 M.



## SPECIFICHE TECNICHE \*

Altezza di lavoro	26,3 m
Altezza piano calpestio	24,3 m
Sbraccio orizzontale	15,7 m
Altezza scavalcamento	9,78 m
Rotazione (continua)	360°
Portata piattaforma - Non limitata	230 Kg
Rotazione piattaforma	180°
Jib - Lunghezza totale	1,83 m
Jib - Tipo di articolazione	130° (+70°/-60°)
<b>A.</b> Dimensione piattaforma	0,91 x 1,83 m
<b>B.</b> Larghezza totale	2,44 m
<b>C.</b> Sbraccio di coda (condizioni di lavoro)	0,76
<b>D.</b> Altezza a riposo	3 m
<b>E.</b> Lunghezza a riposo	11,12 m
<b>F.</b> Passo ruote	3,05 m
<b>G.</b> Luce da terra	0,30 m
Peso lordo del veicolo*	15.030 Kg
Pressione massima esercitata al suolo	5,36 Kg/cm <sup>2</sup>
Velocità di traslazione (4x2x2) (4x4x2)	4,8 Km/h
Pendenza superabile (4x2x2) (4x4x2)	30% 45%
Pneumatici (riempiti con schiuma)	15 x 19,5
Asse oscillante	0,20 m
Raggio di sterzata - interno 2 ruote sterzanti	3,66 m
Raggio di sterzata - interno 4 ruote sterzanti	2,13 m
Raggio di sterzata - esterno 2 ruote sterzanti	6,86 m
Raggio di sterzata - esterno 4 ruote sterzanti	4,42 m
Motore Diesel (Deutz F4M1011E)	48,5 kW
Capacità del serbatoio	147,6 L
Serbatoio idraulico	151,4 L
Motore ausiliario	12V DC

\* Determinate opzioni o configurazioni specifiche potrebbero variarne il peso.