

## SEMOVENTE GIREVOLE ARTICOLATA DIESEL



### PUNTI DI FORZA

- ✓ *Robusta, affidabile e di facile manutenzione*
- ✓ *Il massimo delle prestazioni grazie ai comandi proporzionali e simultanei.*
- ✓ *Blocco idraulico differenziale ed altezza da terra di 40 cm che permettono un utilizzo su ogni tipo di terreno.*
- ✓ *Accessibilità ottimizzata grazie al movimento verticale positivo e negativo del Jib (140°)*
- ✓ *Massima elevazione raggiungibile in soli 43 sec.*
- ✓ *Rotazione in sagoma*

### CARATTERISTICHE STANDARD

- Altezza di lavoro 17,3 m
- Portata di 230 kg
- 4 ruote motrici e sterzanti
- Operativa e sicura con venti a 60 km/h
- Pulizia facilitata grazie alla vasca motore girevole
- Massima inclinazione operativa 5°
- Capacità serbatoio gasolio di 72 l, altezza di riempimento 1,50 m.
- Batterie d'avviamento 12V
- Sistema per discesa d'emergenza
- Ruote con messa in folle
- Conta ore
- Blocco meccanico rotazione torretta
- Anelli per sollevamento e traino

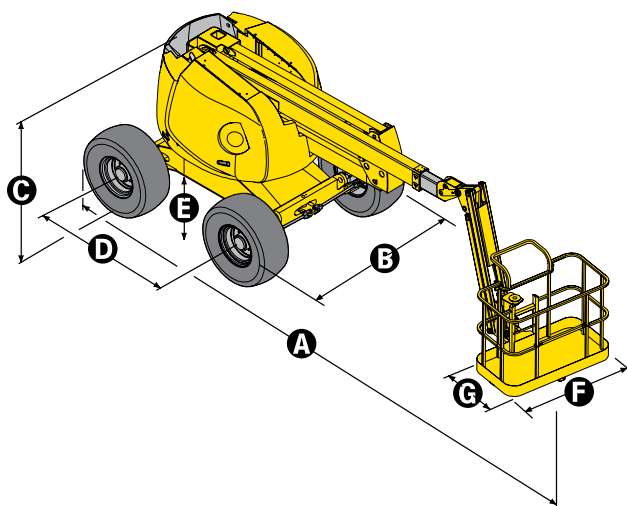
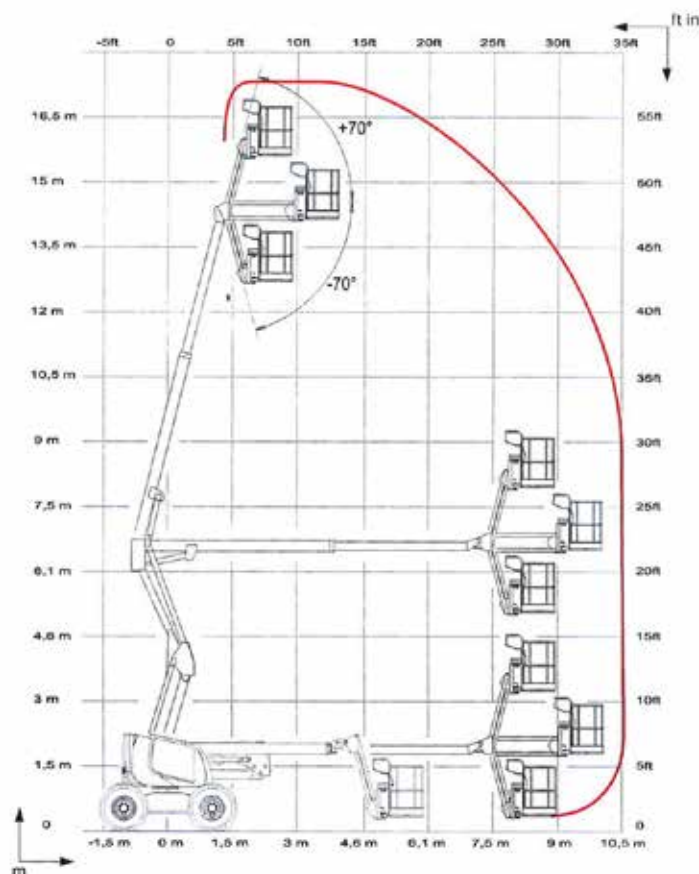
RISPONDE ALLE  
NORMATIVE:



# SEMOVENTE GIREVOLE ARTICOLATA DIESEL

## HA 18 PX

ALTEZZA LAVORO 17,3 M.



### CARATTERISTICHE STANDARD

Altezza di lavoro _____	17,3 m	F x G. Dimensioni cestello _____	1,8x0,8 m
Altezza piattaforma (piano calpestio) _____	15,3 m	H. Lunghezza Trasporto _____	5,90 m
Sbraccio laterale max _____	10,60 m	Sbalzo posteriore _____	0 m
Rotazione idraulica (torretta) _____	360° continua	Velocità di traslazione _____	0,8 - 5,50 km/h
Rotazione idraulica (cestello) _____	180°	Raggio angolo esterno di sterzata _____	3,75 m
Portata cestello – massima _____	230 kg	Raggio angolo interno di sterzata _____	1,75 m
Jib – Tipo di articolazione _____	140° (+70°/-70°)	Motore _____	Diesel Deutz 42 CV - 31 kW
A. Lunghezza fuori tutto _____	7,80 m	Pendenza massima superabile _____	50 %
B. Larghezza _____	2,30 m	Pneumatici ripieni di lattice _____	385x65x22,5
C. Altezza a riposo _____	2,20 m	Serbatoio idraulico _____	100 l
D. Interasse _____	2 m	Serbatoio gasolio _____	72 l
E. Altezza da terra _____	40 cm	Peso _____	8.050 kg