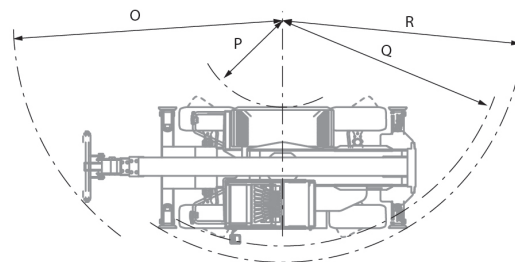
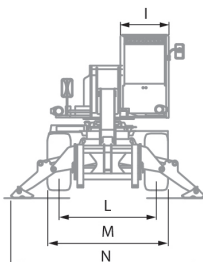
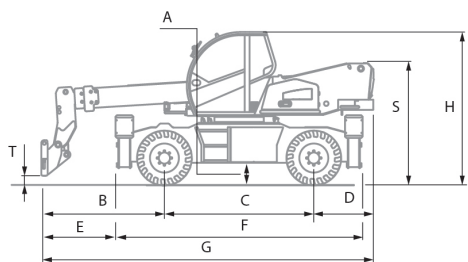


DIECI PEGASUS 40.18 GV3.it  **VENPA**

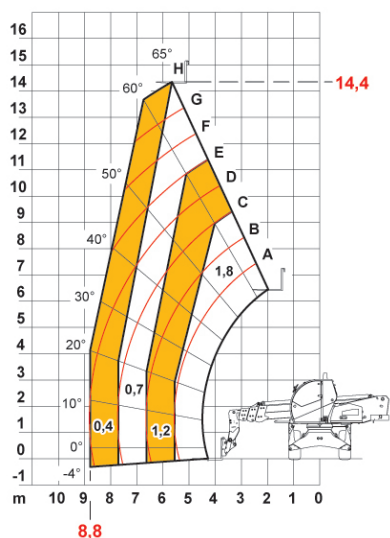
SOLLEVATORE TELESCOPICO



PEGASUS 40.18



MAX 1,8 t

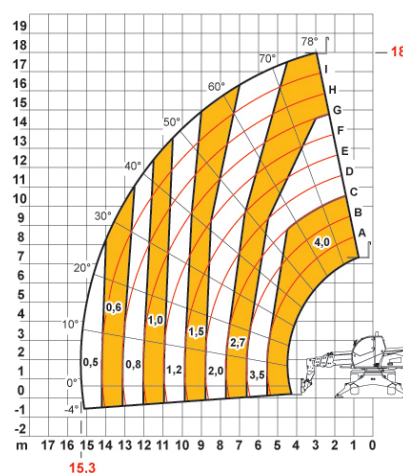


AXB150B



EN1459

MAX 4,0 t



AXB150B/I



CARATTERISTICHE STANDARD

Massa totale a vuoto	13700 kg
Portata massima	4000 kg
Portata alla massima altezza su piedi / su gomme	2700 / 200 kg
Portata a massimo sfilo orizzontale su piedi / su gomme	500 / 300 kg
Sollevamento massimo su piedi / su gomme	18,00 / 15,70 m
Sfilo orizzontale massimo su piedi / su gomme	15,30 / 12,00 m
Pendenza massima superabile	40%
Rotazione torretta	Limitata 400°
Forza di strappo	5700 daN
Forza di traino	7300 daN
Motore	Kubota V3800-CR-TE4
Carburante	Gasolio
Potenza nominale	73,4 kW

A	310 mm
B	2280 mm
C	2950 mm
D	1175 mm
E	1330 mm
F	4880 mm
G	6630 mm
H	3035 mm
I	980 mm
L	1920 mm
M	2380 mm
N	3968 mm
O	5163 mm
P	1700 mm
Q	4430 mm
R	4750 mm
S	2420 mm
T	140 mm