

## SEMOVENTE GIREVOLE TELESCOPICA DIESEL



### PUNTI DI FORZA

- ✓ *Elevata portata in cesta fino a 350 kg che consente di effettuare lavorazioni con la presenza anche di 3 operatori*
- ✓ *Jib telescopico per raggiungere zone di difficile accesso a grandi altezze*
- ✓ *Elevato sbraccio massimo di 21,5 con 2 persone a bordo*
- ✓ *4 ruote sterzanti per manovrare in spazi molto ridotti. 4 ruote motrici con blocco differenziale per affrontare percorsi su terreni particolarmente accidentati*

### CARATTERISTICHE STANDARD

- Altezza di lavoro 27,75 m
- Sbraccio laterale fino a 21,45 m
- Portata di 240/350 kg
- 4 ruote motrici e direttrici, con movimenti contemporanei e sterzata a granchio
- Comandi proporzionali
- Rotazione continua
- Allarme sonoro e luminoso di inclinazione e sovraccarico
- Indicatore carburante proporzionale con spia di riserva
- Bloccaggio differenziale
- Contatore
- Pompa elettrica di soccorso
- Predisposizione 230 V
- Pneumatici gonfiati con schiuma

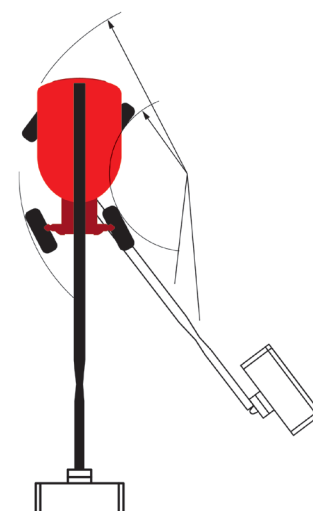
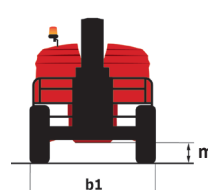
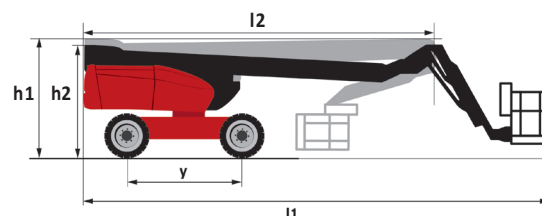
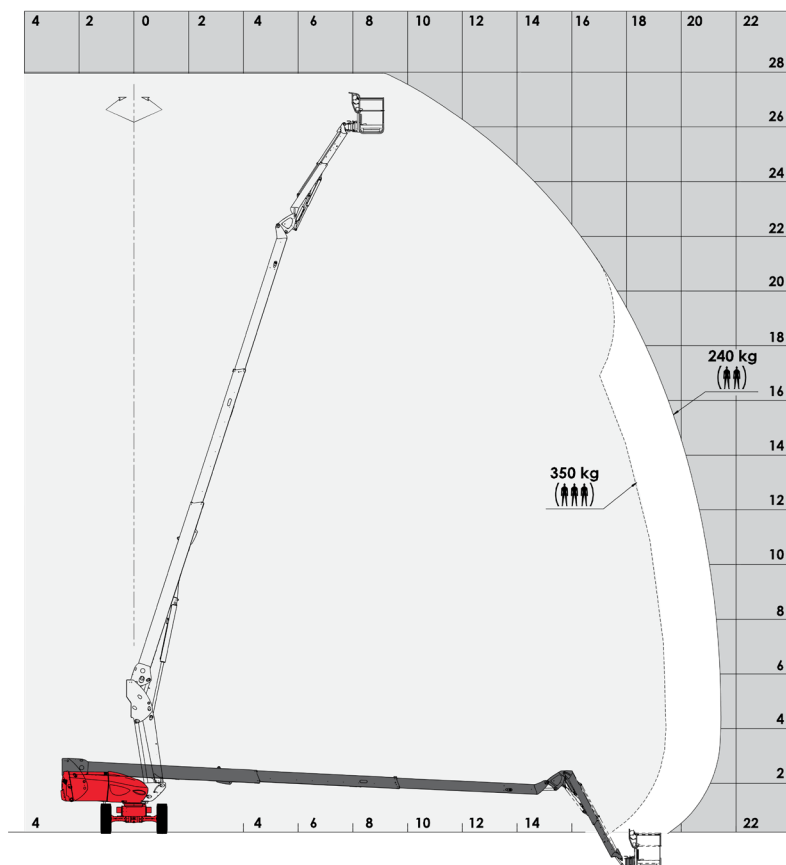
RISPONDE ALLE  
NORMATIVE:



# SEMOVENTE GIREVOLE TELESCOPICA DIESEL

## 280 TJ

### ALTEZZA LAVORO 27,75 M.



## CARATTERISTICHE STANDARD

Altezza di lavoro	27,75 m
Altezza piattaforma (piano calpestio)	25,75 m
Sbraccio laterale max	21,45 m
Rotazione JIB	+70°/-70°
Rotazione (torretta)	continua
Rotazione (cestello)	90°/-90°
Portata cestello – massima	350/240 kg
L1. Lunghezza	11,35 m
B1. Larghezza totale	2,43 m
H2. Altezza a riposo	2,75 m
Y. Interasse	2,80 m

M. Altezza da terra	0,37 m
Dimensioni cestello	2,30x0,90 m
L2. Lunghezza Trasporto	8,04 m
H1. Altezza Trasporto	2,72 m
Velocità di traslazione	4,70 km/h
Raggio esterno di sterzata	4,33 m
Motore	Kubota V2403 - M
Potenza	34.1 kw
Pendenza massima superabile	34%
Pneumatici	385/45-28
Peso	16.550 kg

gv3.it  **VENPA**

PER INFORMAZIONI

[www.gv3.it](http://www.gv3.it) |    