

SEMOVENTE GIREVOLE ARTICOLATA ELETTRICA

PUNTI DI FORZA

- ✓ *La più leggera della sua categoria.*
- ✓ *Con una capacità di 200 kg per un'altezza di lavoro fino a 15 m, questa piattaforma semovente è la soluzione ideale per le operazioni di manutenzione.*
- ✓ *Maggiore accessibilità alle zone di lavoro con l'opzione 3D del JIB.*

CARATTERISTICHE STANDARD

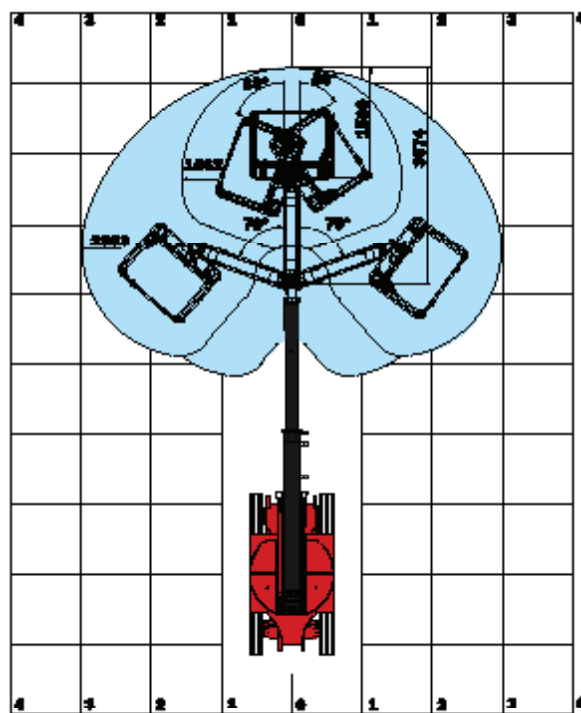
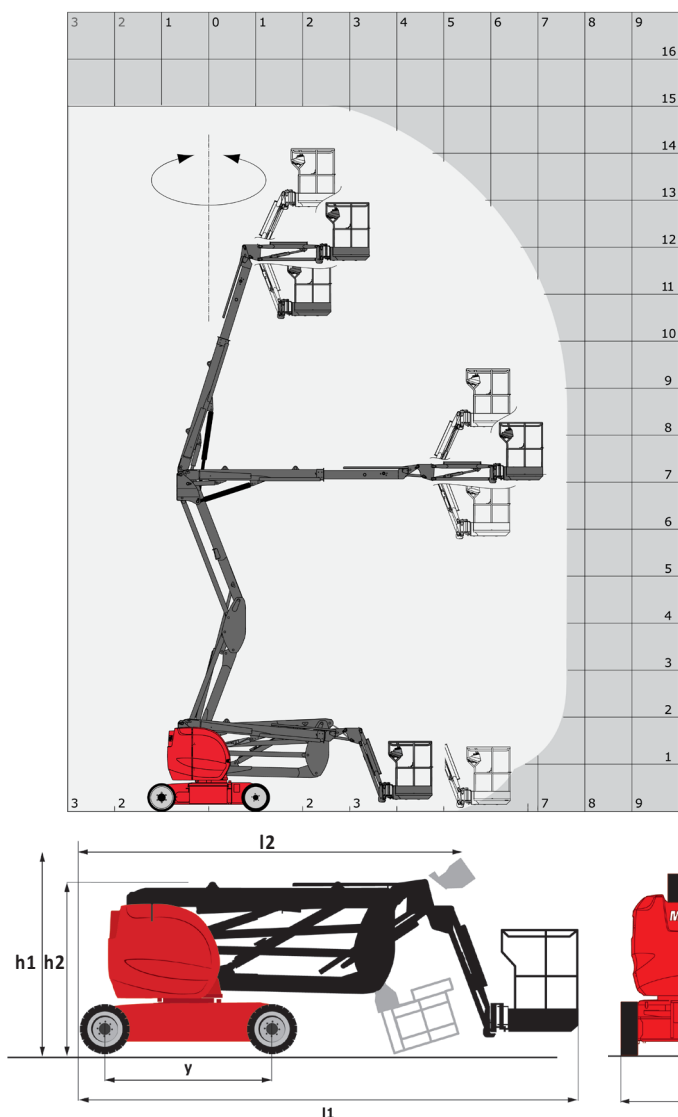
- Altezza di lavoro 15 m
- Sbraccio laterale fino a 7,60 m
- Portata di 200 kg
- 2 ruote motrici e 2 direttrici
- Comandi proporzionali
- Traslazione possibile alla massima altezza
- Allarme sonoro e luminoso di inclinazione e sovraccarico
- Carica batteria integrato
- Discesa manuale di soccorso
- Frenatura tipo negativo
- Avvisatore sonoro nel cestello
- Contatore
- Indicatore di batteria scarica
- Sistema diagnosi integrato
- Predisposizione 220 V
- Pneumatici antitraccia scolpiti



SEMOVENTE GIREVOLE ARTICOLATA ELETTRICA

150 AETJ-C 3D

ALTEZZA LAVORO 15 M.



Opzione 3D: Rotazione del JIB

CARATTERISTICHE STANDARD

Altezza di lavoro _____	15 m	Y. Interasse _____	2 m
Altezza piattaforma (piano calpestio) _____	13 m	M. Altezza da terra _____	0,14 m
Sbraccio laterale max _____	7,60 m	Dimensioni cestello _____	1,2x0,96 m
Punto di articolazione _____	7 m	L2. Lunghezza Trasporto _____	4,40 m
Rotazione / oscillazione JIB _____	+70°/-70°	H1 .Altezza Trasporto _____	2,08 m
Rotazione (torretta) _____	355°	Velocità di traslazione _____	5 km/h
Rotazione (cestello) _____	140°	Raggio esterno di sterzata _____	3,96 m
Portata cestello – massima _____	200 kg	Batteria _____	240 Ah/2 x 24 V
L1. Lunghezza _____	6,05 m	Pendenza massima superabile _____	25%
B1. Larghezza totale _____	1,50 m	Pneumatici _____	0,60 x 0,19
H2. Altezza a riposo _____	1,97 m	Peso _____	6700 kg

gv3.it  **VENPA**

PER INFORMAZIONI

www.gv3.it |    