

Piattaforma Sottoponte

BY BRIDGE17-19 PLUS

GV3.it

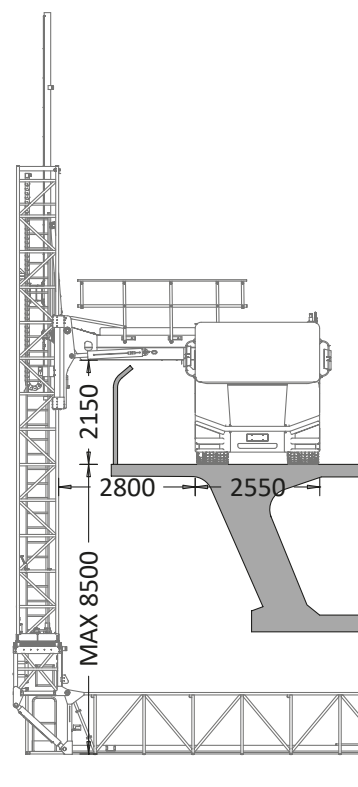
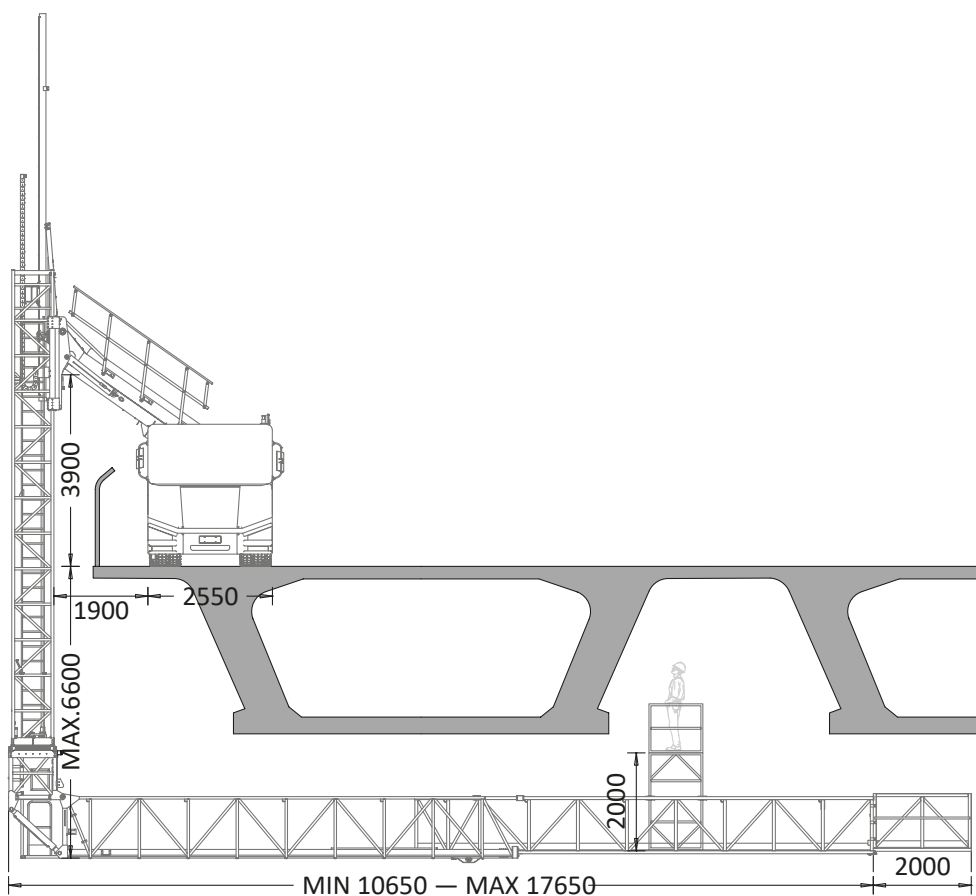
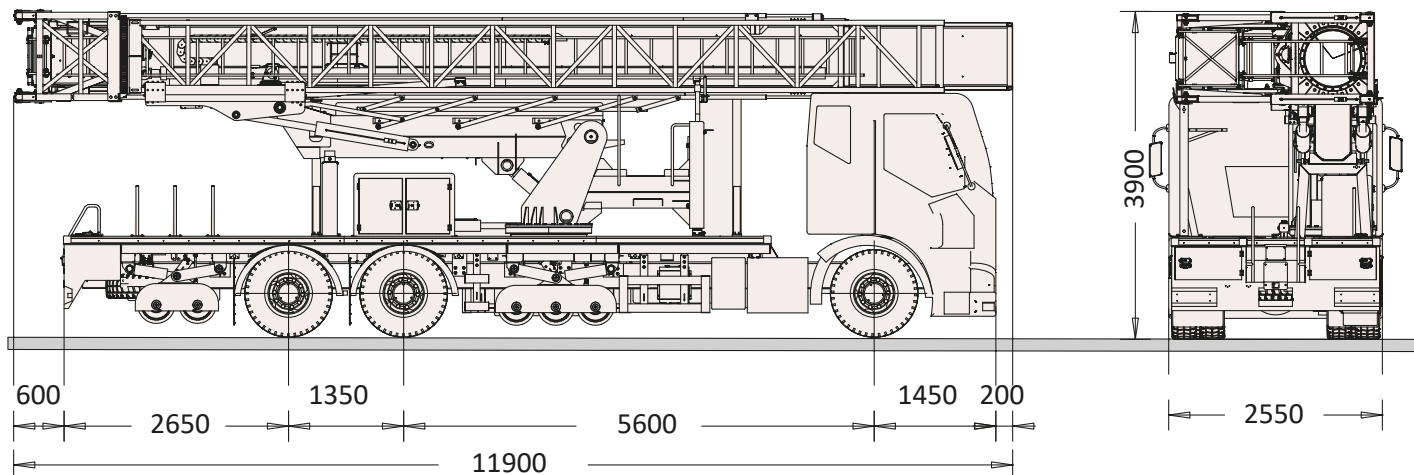


MinoEge

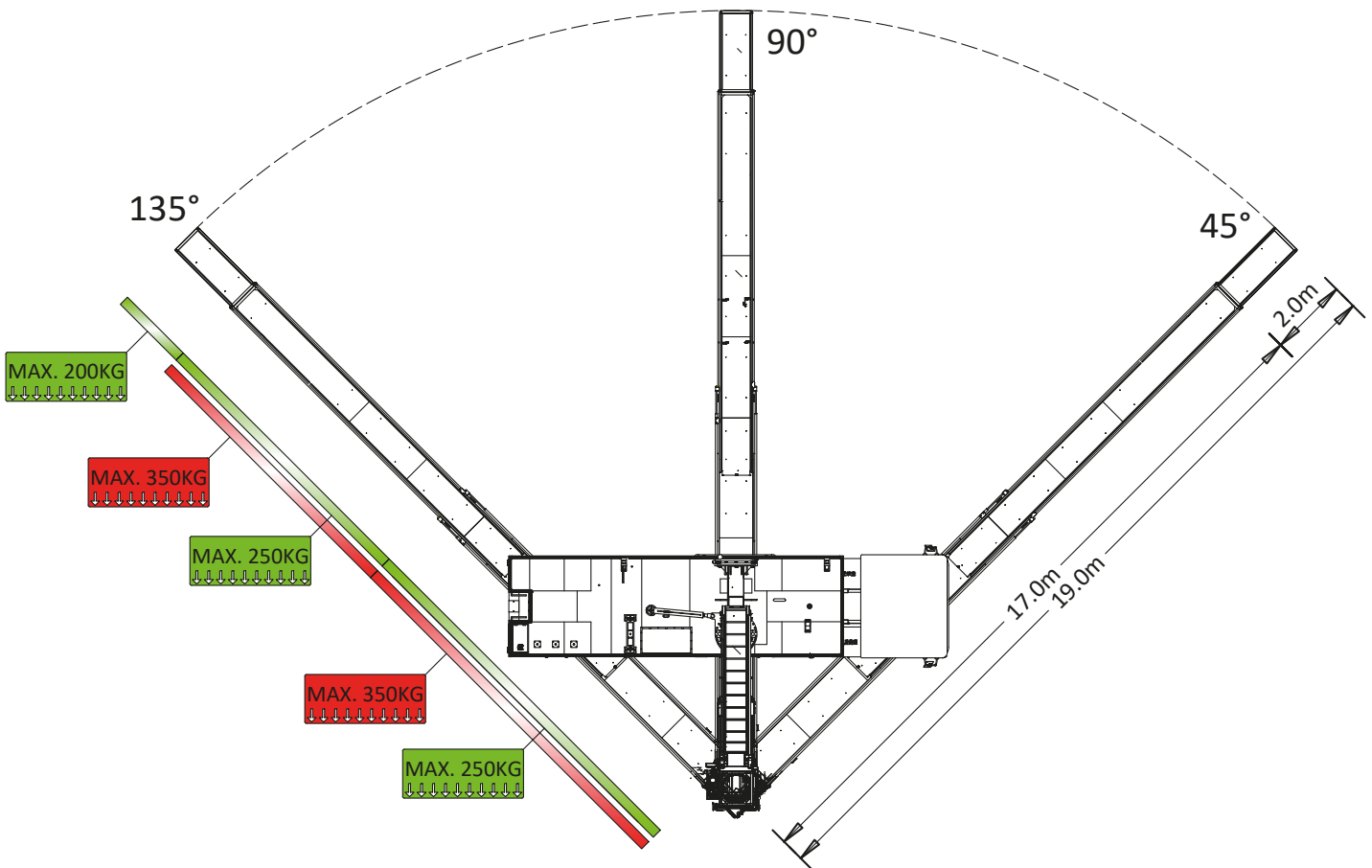
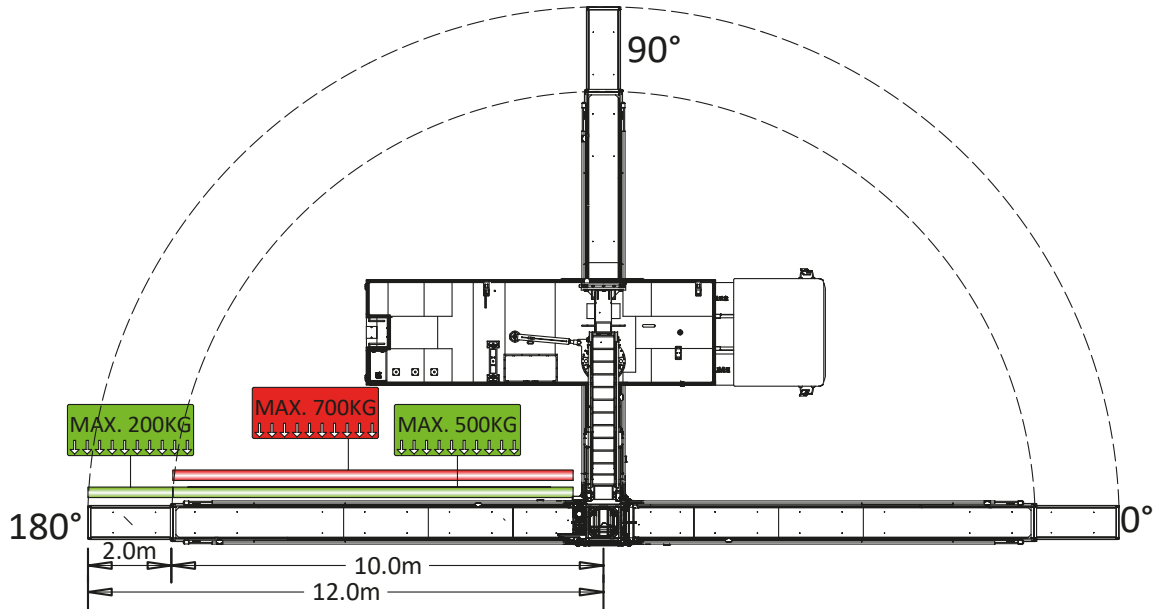
CENTRO PRENOTAZIONI

0421 290573

Disegni Tecnici



Schemi di portata Vista dall'alto



Schemi di portata

Vista laterale

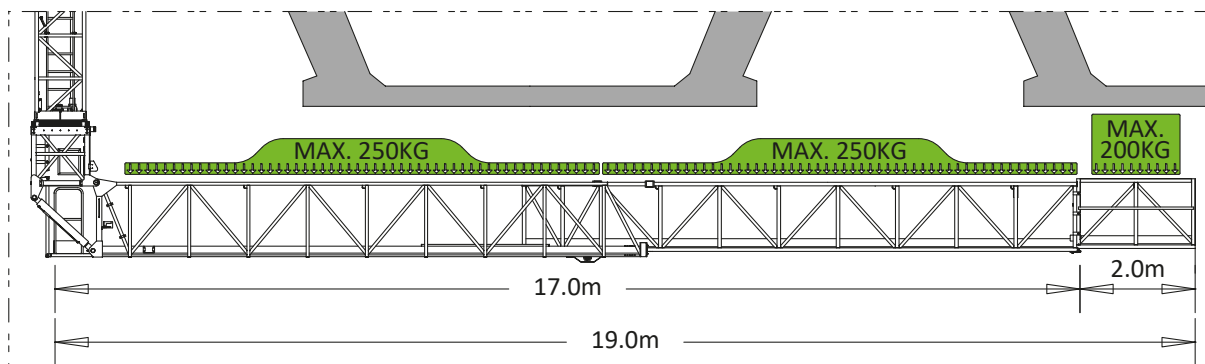
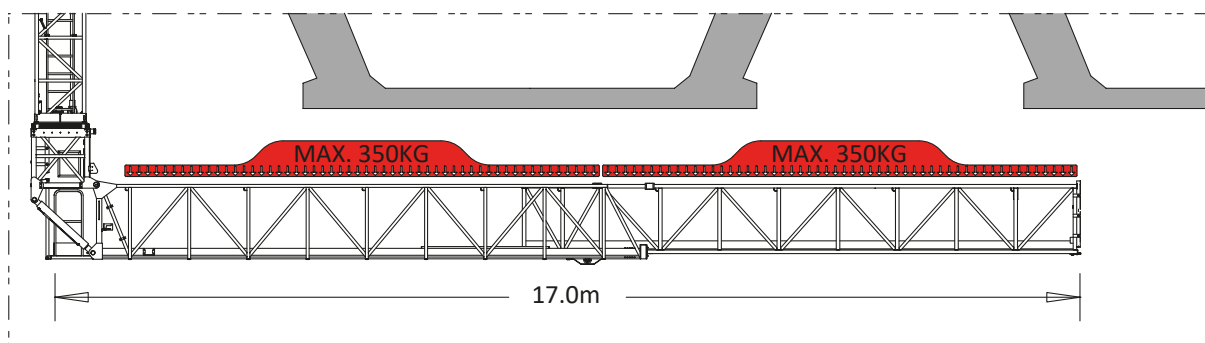
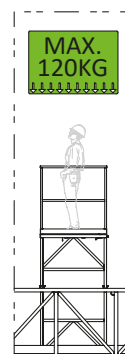
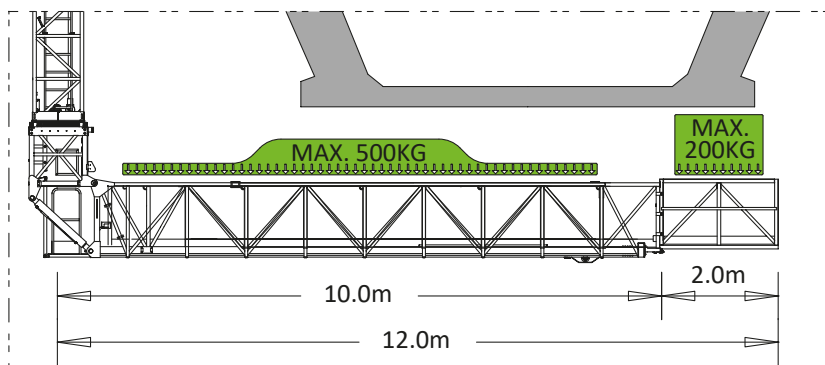
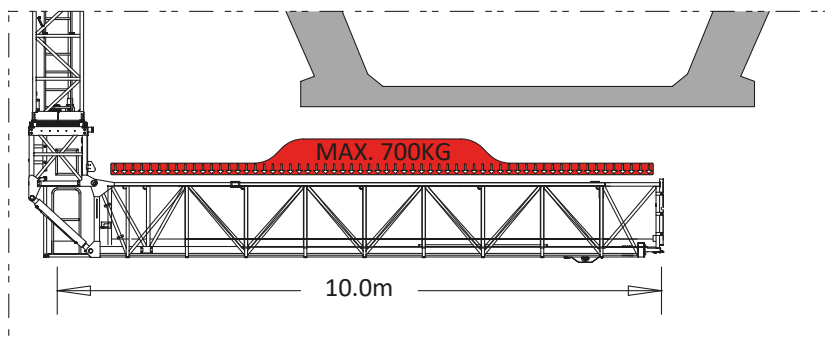
GV3.it



MinoEge

CENTRO PRENOTAZIONI

0421 290573



Caratteristiche Tecniche

GV3.it  **MinoEge**

CENTRO PRENOTAZIONI
0421 290573



DIMENSIONI

m

Lunghezza max.	11,70
Larghezza max.	2,55
Sbalzo posteriore	3,20
Passo	5,60 + 1,37
Altezza max.	3,95

MASSE

kg

Tara 1° asse	7900 < 9000
Tara 2°+3° asse	18100 < 21000 (10500+10500)
Tara Totale	26000 < 26000

IMPIANTO STERZANTE

Su Asse Anteriore:	IDRAULICO
Su Assi Posteriori:	RIGIDO
Sospensioni anteriori:	PNEUMATICHE
Sospensioni posteriori:	PNEUMATICHE

RUOTE E CERCHI

Cerchi in acciaio - Dimensioni:

Anteriori: 385/55 R22,5 S

Posteriori: 315/70 R22.5 S

MOTORE PRINCIPALE

Marca - Tipo - N. Matricola:

VOLVO D11K380 EUVI

Cilindrata (Potenza):

10837 V6 (285kW a 1800 r/min) 380cv EURO6

Classe

Gasolio

Consumo specifico:

200 gr. kW/h

Consumo medio annuo:

1260 litri/Anno; 1058 kg/Anno

Batteria:

24 V. - 150 Ah.

CAMBIO

Tipo: AUTOMATICO

Rapporti: 12

TRASMISSIONE PER MOVIMENTAZIONE

Tipo: movimentazione veicolo

STANDARD VEICOLO

Tipo: movimentazione in configurazione lavoro

OMSI RIDUTTORE RPM15/3000