

SEMOVENTE GIREVOLE TELESCOPICA DIESEL



PUNTI DI FORZA

- ✓ *Sistema di rotazione continua a 360 gradi, con spaziosa piattaforma con pavimento grigliato e fino a 3 ingressi.*
- ✓ *Movimenti molto precisi per raggiungere facilmente l'area nella quale operare.*
- ✓ *Progettato per l'uso su tutti i terreni, facilita anche il lavoro in spazi ristretti e congestionati.*

CARATTERISTICHE STANDARD

- Altezza di lavoro 21,74 m
- Sbraccio laterale fino a 17,79 m
- Portata di 408 kg
- 4 ruote motrici e direttrici, con movimenti contemporanei e sterzata a granchio
- Assale anteriore oscillante con differenziale a slittamento limitato
- Bloccaggio differenziale su assale posteriore
- Rotazione continua
- Allarme sonoro e luminoso di inclinazione e sovraccarico
- Indicatore carburante con spia di riserva
- Compensazione elettronica del cestello
- Contatore
- Pompa elettrica di soccorso
- Predisposizione 230 V
- Sistema di diagnostica integrato

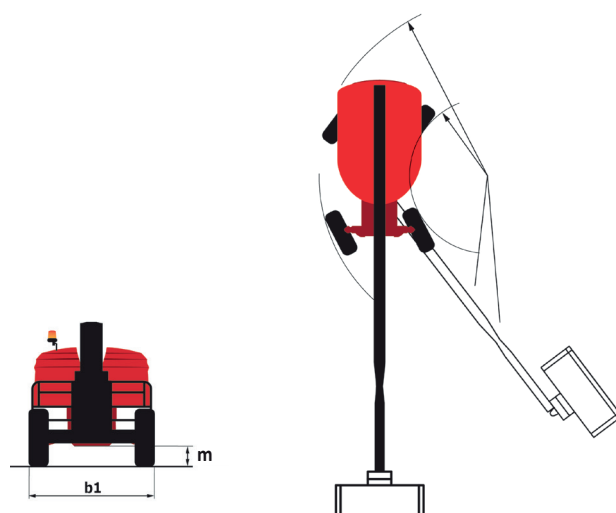
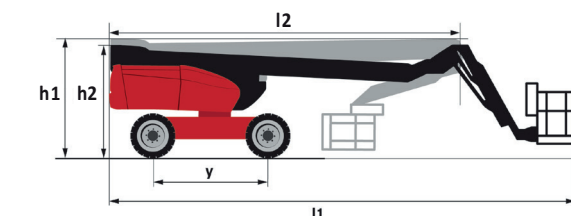
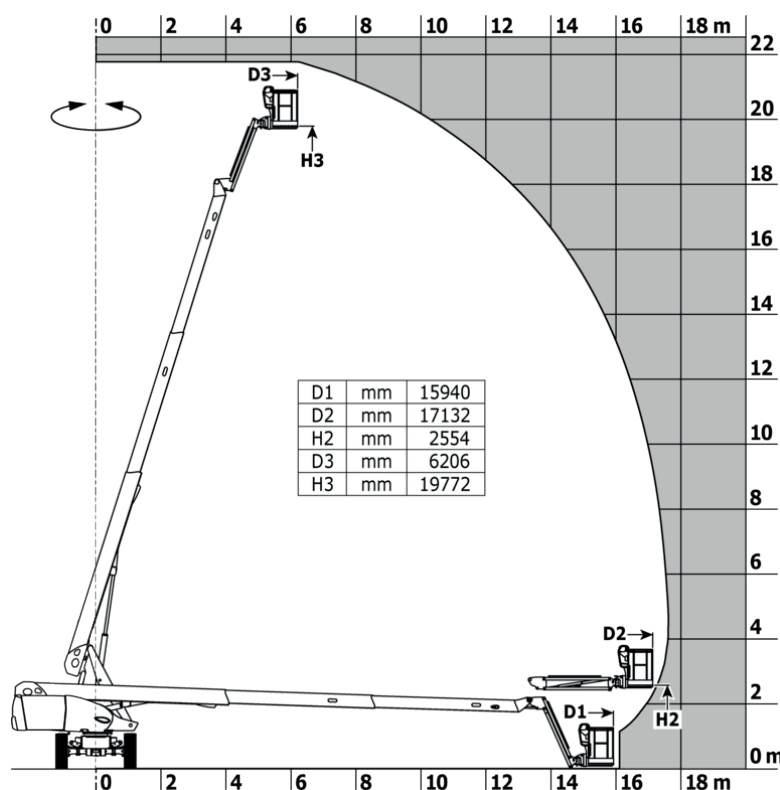
RISPONDE ALLE
NORMATIVE:



SEMOVENTE GIREVOLE TELESCOPICA DIESEL

220 TJP

ALTEZZA LAVORO 21,74 M.



CARATTERISTICHE STANDARD

Altezza di lavoro	21,74 m
Altezza piattaforma (piano calpestio)	19,74 m
Sbraccio laterale max	17,79 m
Rotazione JIB	+70°/-63°
Rotazione (torretta)	continua
Rotazione (cestello)	90°/-90°
Portata cestello – massima	408 kg
L1. Lunghezza	10,06 m
B1. Larghezza totale	2,48 m
H2. Altezza a riposo	2,66 m
Y. Interasse	2,80 m

M. Altezza da terra	0,44 m
Dimensioni cestello	2,30x0,90 m
L2. Lunghezza Trasporto	7,35 m
H1. Altezza Trasporto	3,03 m
Velocità di traslazione	4,90 km/h
Raggio esterno di sterzata	4,40 m
Motore	Yanmar 3TNV88C
Potenza	27,5 kw
Pendenza massima superabile	40%
Pneumatici	1025 x 365 mm
Peso	13.600 kg

GV3.it  **VENPA**

PER INFORMAZIONI

www.gv3.it |    